

【遮熱性能の比較】

〈試験方法/内容〉

日射照射装置（赤外ランプ）を用いて表面にテスト用塗料を塗布した各試験片に、10cmの距離から70分間、同一に熱照射、照射停止後20分間の温度を測定する。試験片表面温度はサーモギアにて測定、試験片裏側には温度測定用データロガーを設置し測定する。

〈試料〉

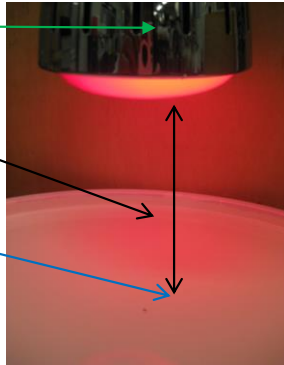
試験片： スチール板

和光製E-COOL・F、E-COOL・SI及び、他社主力製品、水性一般塗料を用いて各試料規格数量に基づいて試料片表面に塗布する。

日射照射装置（赤外ランプ）

距離10cmより70分間照射

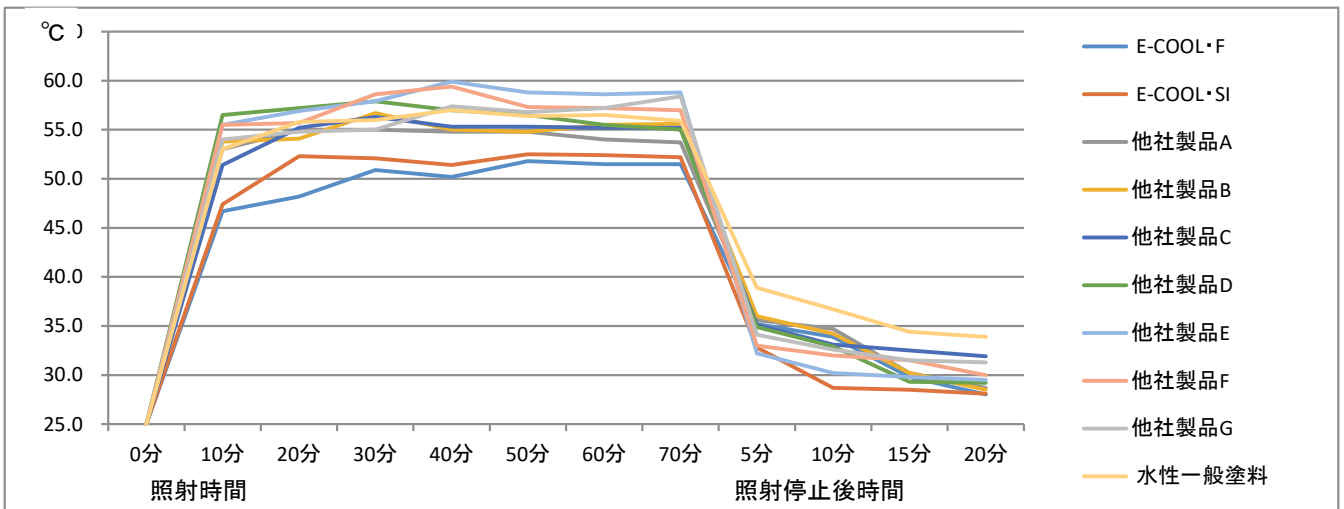
試験片表面：日射照射熱温度
温度測定機：NEC Thermo GEAR



試験片裏面の温度を測定
温度測定機：データロガー

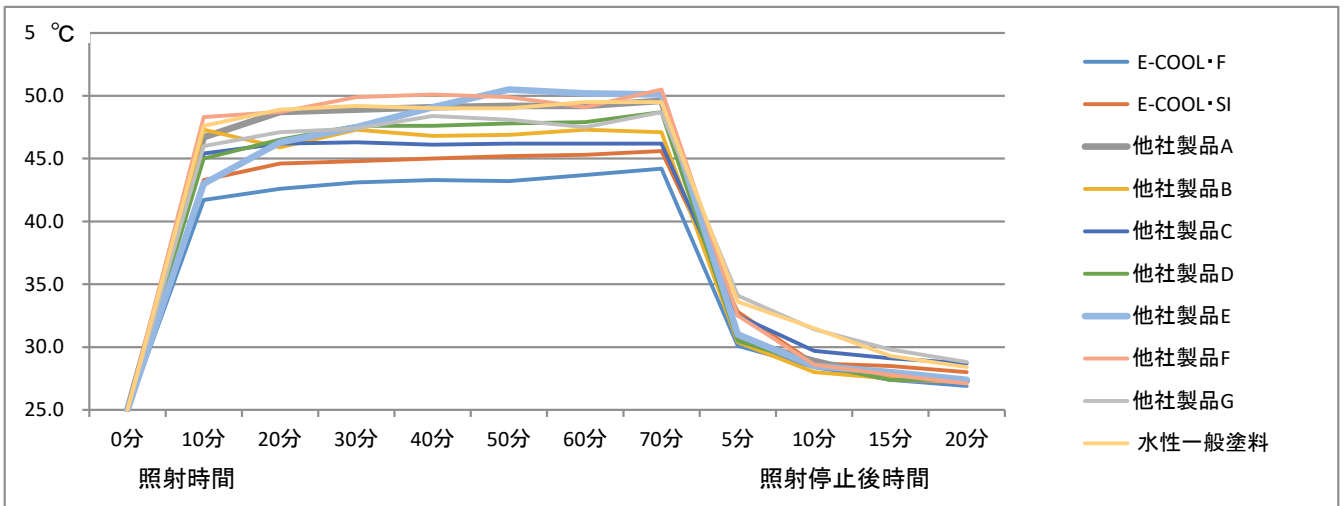
環境温度： 25℃

《 試験片表面温度比較 》



試料	照射時間・試験片表面温度 (°C)								照射停止後・温度 (°C)			
	0分	10分	20分	30分	40分	50分	60分	70分	5分	10分	15分	20分
E-COOL・F	25.0	46.7	48.2	50.9	50.2	51.8	51.5	51.5	35.2	33.9	29.8	28.0
E-COOL・SI	25.0	47.4	52.3	52.1	51.4	52.5	52.4	52.2	32.8	28.7	28.5	28.1
他社製品A	25.0	53.0	55.0	55.0	54.8	54.8	54.0	53.7	35.6	34.7	30.2	28.7
他社製品B	25.0	53.8	54.1	56.7	55.0	54.8	55.5	55.6	36.0	34.2	30.2	28.5
他社製品C	25.0	51.4	55.2	56.3	55.3	55.3	55.2	55.2	35.1	33.1	32.5	31.9
他社製品D	25.0	56.5	57.2	57.9	57.0	56.5	55.5	55.0	34.9	32.9	29.3	29.2
他社製品E	25.0	55.5	56.9	57.9	59.9	58.8	58.6	58.8	32.2	30.2	29.8	29.5
他社製品F	25.0	55.5	55.7	58.6	59.4	57.3	57.2	57.0	33.0	32.0	31.5	30.0
他社製品G	25.0	54.0	54.8	55.0	57.4	56.8	57.2	58.4	34.1	32.6	31.5	31.3
水性一般塗料	25.0	53.0	55.8	56.0	57.0	56.4	56.5	55.9	38.9	36.7	34.4	33.9

《 試験片裏面温度比較 》



試料	照射時間・試験片裏面温度 (°C)									照射停止後・温度 (°C)			
	0分	10分	20分	30分	40分	50分	60分	70分	5分	10分	15分	20分	
E-COOL・F	25.0	41.7	42.6	43.1	43.3	43.2	43.7	44.2	30.1	28.4	27.4	26.9	
E-COOL・SI	25.0	43.3	44.6	44.8	45.0	45.2	45.3	45.6	32.8	28.7	28.5	28.0	
他社製品A	25.0	46.7	48.7	48.9	49.1	49.2	49.2	49.6	30.6	28.9	27.5	27.3	
他社製品B	25.0	47.3	45.9	47.3	46.8	46.9	47.3	47.1	30.4	28.0	27.5	27.2	
他社製品C	25.0	45.4	46.2	46.3	46.1	46.2	46.2	46.2	32.5	29.7	29.1	28.7	
他社製品D	25.0	45.0	46.5	47.6	47.6	47.8	47.9	48.7	30.5	28.6	27.4	27.4	
他社製品E	25.0	43.0	46.3	47.5	49.1	50.5	50.2	50.1	31.0	28.5	28.0	27.4	
他社製品F	25.0	48.3	48.7	49.9	50.1	49.9	49.1	50.5	32.5	28.6	27.8	27.1	
他社製品G	25.0	46.0	47.1	47.4	48.4	48.1	47.5	48.7	34.1	31.4	29.8	28.8	
水性一般塗料	25.0	47.6	48.9	49.2	49.0	49.0	49.5	49.5	33.6	31.5	29.3	28.4	